

Enkele maanden voor oplevering vindt u de huurwoningen in het WoningNet Magazine. Op Steigereiland gaan verschillende woningcorporaties bouwen, waaronder Woningbedrijf Amsterdam, Eigen Haard en Olympus.

WILT U ONDERNEMEN OP STEIGEREILAND?

In de Zuidbuurt komt een bedrijvengebied van ruim 1,5 hectare. Het gaat om een strook parallel aan de A10 – een prachtige zichtlocatie! Hier is ruimte voor bedrijven met een vloeroppervlak van in totaal 31.000 m². Naast kantoren, bedrijven en showrooms komen er zogeheten broedplaatsen. Goedkope ruimte voor ondernemers in de kunst- en sociaal-culturele sector. Elke ondernemer vindt z'n plek op Steigereiland. Individuele ondernemers die een kavel willen kopen van de gemeente, ondernemers die zich in een bedrijfsverzamelgebouw van een ontwikkelaar willen vestigen én ondernemers die graag thuis werken. Want ook dat is goed mogelijk in de flexibele woningen op Steigereiland.

Op Steigereiland kunt u bedrijfsruimte kopen óf huren. Het aanbod loopt dan ook via een ontwikkelaar (kopen van ruimte) óf de gemeente (huren van ruimte, kopen van bouw kavels). Het aanbod vindt u in het Bedrijvenkatern, dat ondernemers op de hoogte stelt van de ontwikkelingen en de vestigingsmogelijkheden in IJburg. Het Bedrijvenkatern wordt verzonden aan alle ingeschreven geïnteresseerden voor bedrijfshuisvesting in IJburg. Voor de selectie van bedrijven die in aanmerking komen voor de zelfbouw kavels wordt geput uit de lijst van geïnteresseerden die zich hebben ingeschreven. Opgeven als geïnteresseerde voor bedrijfsvestiging op Steigereiland (en/of IJburg) kan via de internetsite www.ijburg.nl of telefonisch via nummer (020) 680 68 06.



ARTIST IMPRESSION: ARCHITECTENBUREAU MARLIES ROHMER

EXPERIMENTEEL WONEN EN WERKEN

Drijvende woningen, een markant Sluishuis, huizen naar eigen ontwerp, woongroepen, woonschepen, een mix van bedrijven en ateliers – dat alles maakt Steigereiland tot het experimentele eiland van IJburg. Vanaf de stad gezien is Steigereiland het eerste eiland van IJburg. Het ligt direct achter de Enneüs Heermabrug. Op Steigereiland komen in totaal tweeduizend woningen, waarvan maar liefst een kwart zelfbouw is. De drie buurten op Steigereiland hebben elk hun heel eigen sfeer. Maar in welke buurt je ook woont, het water is altijd dichtbij.

VERSCHILLENDE BUURTEN



Intieme Noordbuurt

Het noorden van het Steigereiland grenst aan het IJmeer. Een ruige kant dus. Maar daar merken de bewoners weinig van. Achter een hoge dijk, beschermd tegen wind en golfslag, ligt de Noordbuurt. De hoge woningdichtheid (75 woningen per hectare) en de vrij geïsoleerde ligging geven de buurt een sterke eigenheid mee. De intieme buurt doet nog het meest denken aan een moderne versie van een oud vestingstadje of een schiereiland als Marken.

Gevarieerde Zuidbuurt

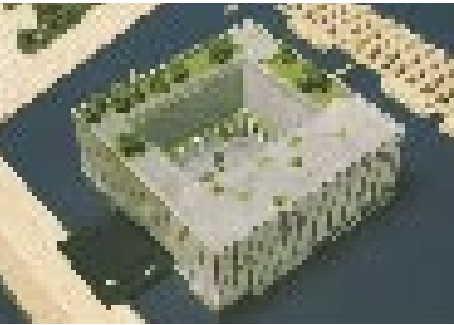
Aan de zuidkant grenst het Steigereiland aan luw water. Daarachter begint het groene Diemerpark. In lijn daarmee krijgt de Zuidbuurt lommerrijke lanen met brede dwarsstraten. Aan de lanen geen langgerekte woonblokken, maar een gevarieerde bebouwing. Zo zijn er individuele woningbouw kavels, waarop bewoners hun eigen woning kunnen (laten) bouwen. Het resultaat is een bonte verzameling woningen in een groen straatbeeld.

Sfeervolle Waterbuurt

Tussen de Noordbuurt en de Zuidbuurt ligt de Waterbuurt. Het rustige binnenwater is de thuishaven voor driehonderd waterwoningen. Deze drijvende woningen zijn gegroepeerd tot kleine buurtjes, die onderling verschillen wat betreft woningtype, woningdichtheid en bouwvolume. Dat maakt de Waterbuurt tot een verzameling buurtjes met elk een eigen sfeer.

Markant Sluishuis

Het Sluishuis is als een buurt op zich. Dit imposante gebouw in het water vlakbij de Enneüs Heermabrug doet qua vorm en omvang denken aan het Scheepvaartmuseum. Maar dan tweemaal zo hoog. Het gebouw telt maar liefst twaalf verdiepingen en herbergt circa 300 appartementen. Rondom het Sluishuis liggen boten en (varende) woonschepen.



EERSTE BEWONERS IN 2005

Op Steigereiland worden in totaal circa 2.000 woningen gebouwd. Het gaat hierbij om ongeveer 200 drijvende woningen, 100 platformwoningen, 400 zelfbouwkavels, 300 appartementen in het Sluishuis, 600 overige appartementen en 400 eengezinswoningen. De bouw begint in 2003 in de Zuid- en Waterbuurt. Volgens de planning worden de eerste woningen in 2005 opgeleverd. Naar verwachting is Steigereiland in 2009 helemaal klaar.

MAXIMALE RUIMTE VOOR EIGEN WOONWENSEN

Zelf bouwen

Wilt u graag zelf uw huis bouwen? Steigereiland biedt volop mogelijkheden. De gemeente geeft namelijk kavels uit voor eengezinswoningen en vrijstaande woningen. Zo wordt de helft van de woningen in de Zuidbuurt door de bewoners zelf gebouwd. U kunt zelf een architect en aannemer inschakelen om een woning naar eigen keuze te laten ontwerpen en bouwen. Bewoners krijgen daarbij maximale vrijheid in het ontwerp. Want er is, en dat is uniek, geen welstandstoets bij de bouwvergunningsprocedure. Behalve de maximale afmetingen van de woning zijn er zeer weinig regels. Architectuur en kleurgebruik zijn bijvoorbeeld helemaal vrij. Wel gelden op Steigereiland grotendeels dezelfde milieueisen zoals die voor heel IJburg gelden. Bij de zelfbouwkavels worden milieumaatregelen gestimuleerd door voorlichting en subsidies.

Wonen op het water

In de Waterbuurt-Oost komen waterkavels. Particulieren kunnen hier een drijvende woning afmeren. De gemeente legt de steiger aan, met daarin alle nutsvoorzieningen zoals water, riolering en elektriciteit. Bij het ontwerp van de drijvende woning krijgt u volop vrijheid. Rond het Sluishuis komen ligplaatsen beschikbaar voor (varende) woonschepen tot een afmeting van 5 x 30 meter. De ligplaatsen zijn bestemd voor permanente bewoning. Eigenaren kunnen hun schip via de steiger aansluiten op alle nutsvoorzieningen.

Flexibele koopwoningen

Ook een groot aantal koopwoningen biedt ruimte om eigen woonwensen te realiseren. Zo wordt een gedeelte van de koopwoningen als casco aangeboden. De koper mag de indeling en de afwerking van de woning zelf bepalen. Verschillende woningen zijn geschikt om een klein bedrijf aan huis te houden.



VOORZIENINGEN

Scholen

Steigereiland heeft, net als de andere eilanden van IJburg, voorzieningen vlakbij de woningen. De Zuidbuurt krijgt een openbare basisschool. In de Noordbuurt komt een basisschool voor algemeen bijzonder onderwijs. In de planvorming wordt ook rekening gehouden met meerdere kinderdagverblijven.

Winkels

Aan de kant van Steigereiland wordt op Haveneiland een groot winkelcentrum gebouwd. Op Steigereiland zelf is ruimte voor kleine winkels. In het markante Sluishuis is ruimte voor commerciële voorzieningen zoals bijvoorbeeld horeca.

Parkeren

Net als elders in Amsterdam is het aantal parkeerplaatsen op straat beperkt. Parkeren gebeurt zoveel mogelijk in parkeergarages of in carports op eigen terrein. Onder het Sluishuis komt een parkeergarage, met daarin één parkeerplaats per appartement. Wie parkeergelegenheid heeft op eigen terrein, komt niet in aanmerking voor een parkeervergunning om op straat te parkeren.

WILT U WONEN OP STEIGEREILAND?

Koopwoningen (prijsspeil 1 januari 2002)

- Prijsklasse tot € 176.000,-

Het gaat hier om 15% van het totale aantal woningen op Steigereiland. De zogenaamde Amsterdamse Middensegment Hypotheek Woningen. Dit zijn koopwoningen in het middensegment (oppervlakte ca. 80 m²) die de gemeente heeft bestemd voor mensen met een middeninkomen. De gemeente verstrekt een nagenoeg renteloze hypotheek die het voor deze inkomensgroep mogelijk moet maken een woning te kopen. Waarschijnlijk zal voor deze woningen een antispeculatiebeding gaan gelden.

- Prijsklasse tussen € 177.000,- en € 227.000,-

Dit betreft 15% van het totaal aantal woningen op Steigereiland.

- Prijsklasse boven € 227.000,-

Hier gaat het om 40% van het totale aantal woningen op Steigereiland. In deze prijsklasse bevinden zich de zelfbouwkavels. De prijs van de zelfbouwkavels hangt af van de grootte van de woning die op de kavel gebouwd kan worden. Aan de hand hiervan worden de grondkosten bepaald.

Inschrijving

De start van de inschrijving voor de koopwoningen en de zelfbouwkavels op het Steigereiland wordt aangekondigd in de Woningkrant IJburg. Reageren kan via internet of telefonisch met het inschrijfnummer dat u gekregen heeft bij uw abonnement op de woningkrant. Heeft u nog geen abonnement op de Woningkrant IJburg, dan kunt u zich opgeven via telefoonnummer (020) 680 68 06 of via internet www.ijburg.nl.

Huurwoningen

Het totale aantal woningen op Steigereiland bestaat voor 30% uit sociale huurwoningen. De huur van deze woningen is vergelijkbaar met sociale huurwoningen in andere nieuwbouwwijken in Amsterdam. De huurwoningen worden toegewezen via WoningNet.

